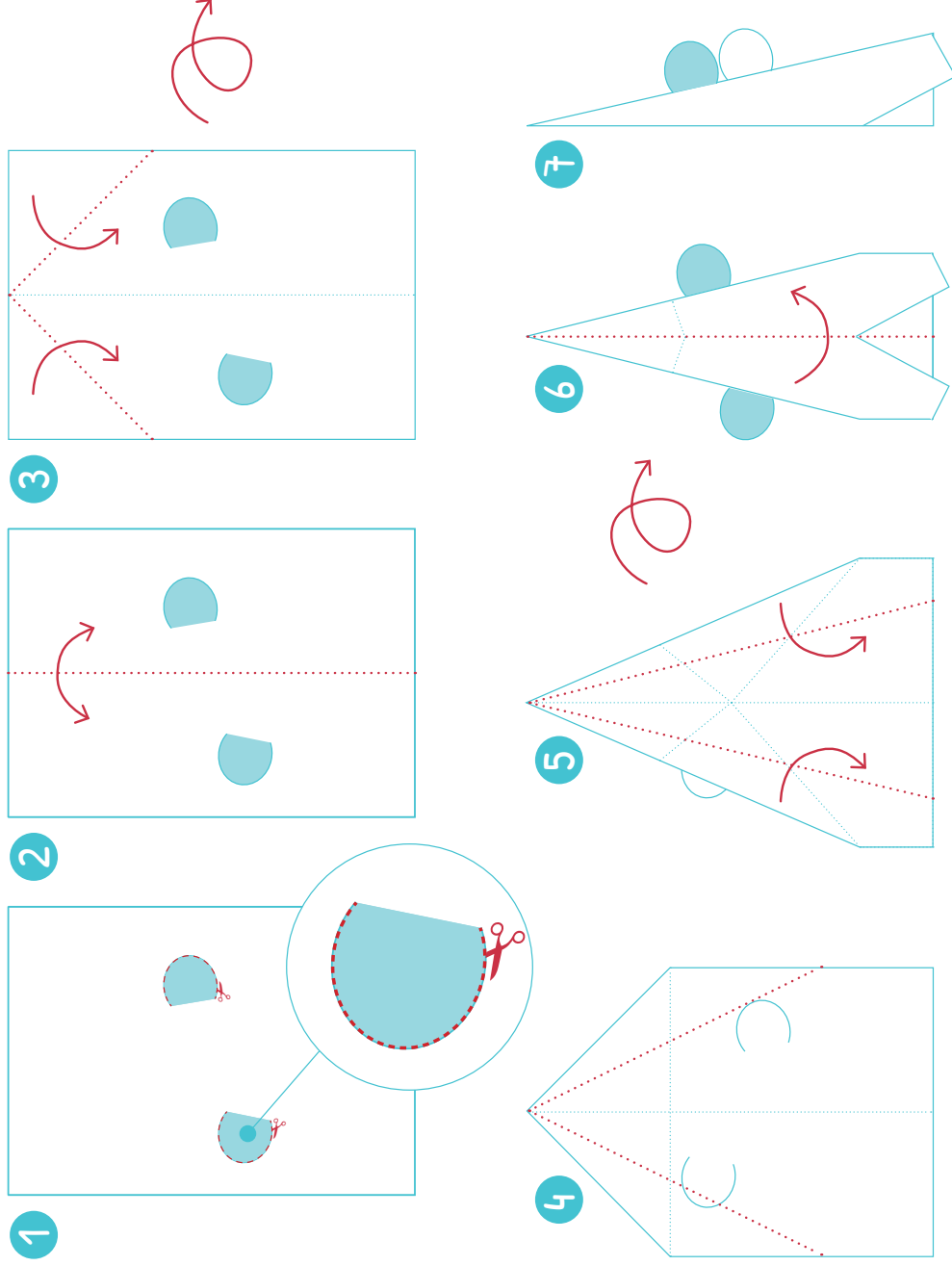


FLUG LAMA



1. Drucke die zweite Seite auf ein weißes Blatt Papier. Wenn du möchtest, kannst du das Blatt anmalen.
2. Schneide mit einer Schere an der gestrichelten Linie entlang um die Flugzeugfenster. Achte darauf, dass die kurze Seite nicht geschnitten und nicht gefaltet wird!
3. Falte nun das Blatt einmal in der Mitte und lege es wieder offen vor dich hin. Das Blatt liegt so, dass du die beiden Lama-Köpfe sehen kannst.
Bei den nächsten Schritten ist wichtig, dass du immer darauf achtest, wie das Blatt liegen muss!
Ist die Fläche in der Anleitung hellblau gefüllt, siehst du die Lamas.
Ist die Fläche weiß und hat nur eine hellblaue Kontur, siehst du die Rückseite, also kein Lama.
4. Falte nun die oberen Ecken zur Mitte. Je genauer du faltest, desto besser fliegt dein Flugzeug nachher.
5. Drehe das Blatt um. Jetzt siehst du die Lamas nicht. Falte die Ecken zur Mitte. Achte dabei darauf, dass die ausgeschnittenen Flugzeugfenster nicht mitgefaltet werden!
6. Jetzt ist es fast geschafft! Lass das Blatt so liegen und falte nochmals die Ecken zur Mitte.
7. Drehe das Blatt um und falte es in der Mitte. Dann kann es losgehen!

VIEL SPASS
UND GUTEN FLUG!

COOL
LAMA



COOL[®]
LAMA

COOL[®]
LAMA